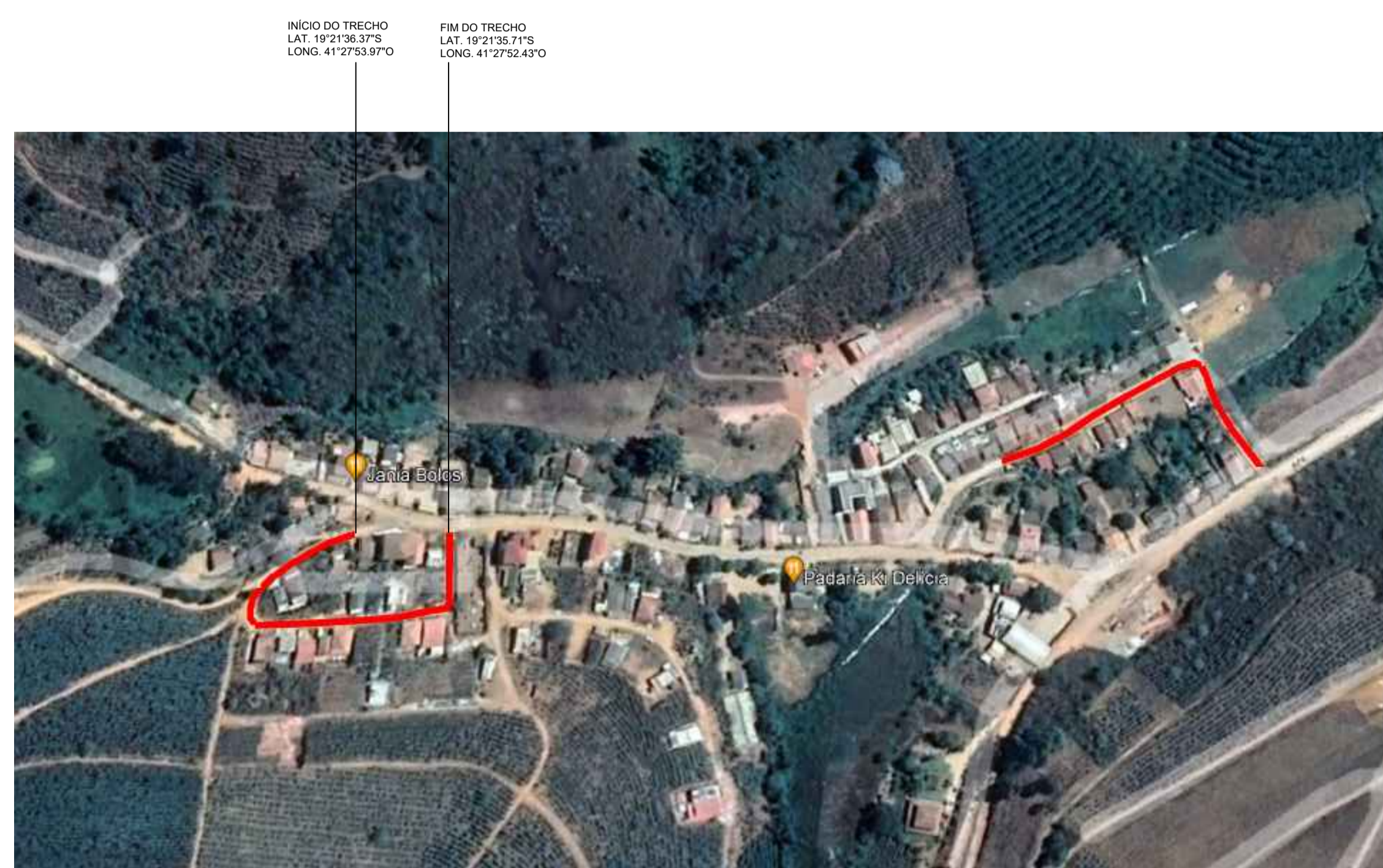


FIM DO TRECHO
LAT. 19°21'30.36"S
LONG. 41°22'56.42"O



INICIO DO TRECHO
LAT. 19°21'36.37"S
LONG. 41°27'53.97"O

FIM DO TRECHO
LAT. 19°21'36.71"S
LONG. 41°27'52.43"O

INICIO DO TRECHO
LAT. 19°21'33.19"S
LONG. 41°22'50.00"O
RUA ARQUELINO ANDRÉ TON
RUA ESTUDANTE JOÃO MARCOS

RUA JENADIR SOARES



RUA JUVENAL ZEFERINO GOMES

INICIO DO TRECHO
LAT. 19°21'28.79"S
LONG. 41°27'43.84"O

FIM DO TRECHO
LAT. 19°21'29.16"S
LONG. 41°27'39.49"O

PROPRIETÁRIO:
PREFEITURA MUNICIPAL DE SANTA RITA DE ITUÊTO

ENDEREÇO:
AVENIDA ANTÔNIO BERÇAN, 59, CENTRO SANTA RITA DO ITUÊTO

PROJETO:
Calçamento de vias urbanas no município de Santa Rita do Ituêto e distrito de São José

RESPONSÁVEL TÉCNICO :

FELIPE CAMPOS DE SOUZA (AUTOR)
CREA: MG-149254/D

ODENIR RAPOSO
PREFEITO MUNICIPAL

T.E.(TIPO DE EMISSÃO): A-PRELIMINAR B-PARA APROVAÇÃO C-PARA CONHECIM.
D-PARA COTAÇÃO E-PARA CONSTRUÇÃO F--CONF. COMPRADO G--CONF. CONSTRUÍDO
H--CANCELADO

REVISÕES

REV.	T.E.	DESCRIÇÃO	PROJ.	DES.	VER.	APR.	SE.	DATA

CONSTRUÇÃO

PRANCHA: 01 05	CONTEÚDO DA PRANCHA : CROQUI DE LOCALIZAÇÃO	CATEGORIA:
FASE PROJETO: EXECUÇÃO	DESENHO: FELIPE CAMPOS DE SOUZA	ESCALA: 1/150
		DATA: MAR/2022